

NORME GENERALI DI SALDATURA

GENERAL RULES FOR WELDED JOINTS

PREPARAZIONE DEI LEMBI SECONDO "DIN 1912"

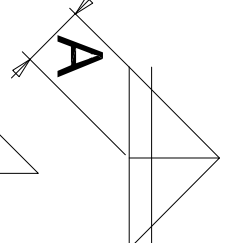
PREPARATION FOR WELDING ACCORDING TO

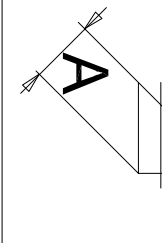
DOVE NON AL TRIMENTI INDICATO - A = 0,7

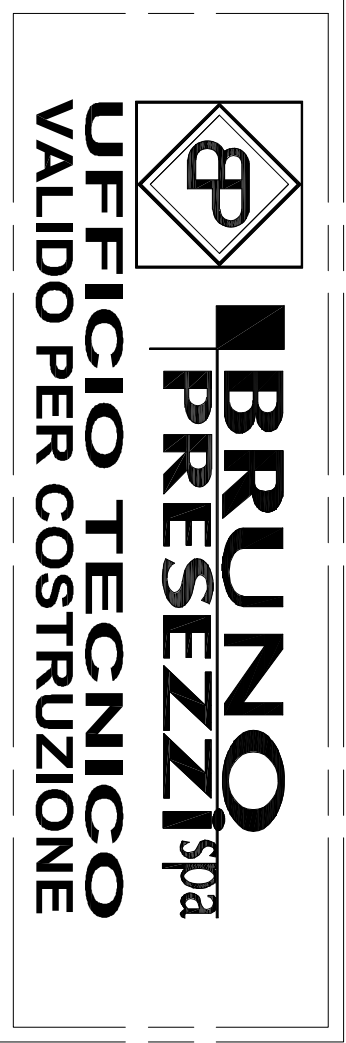
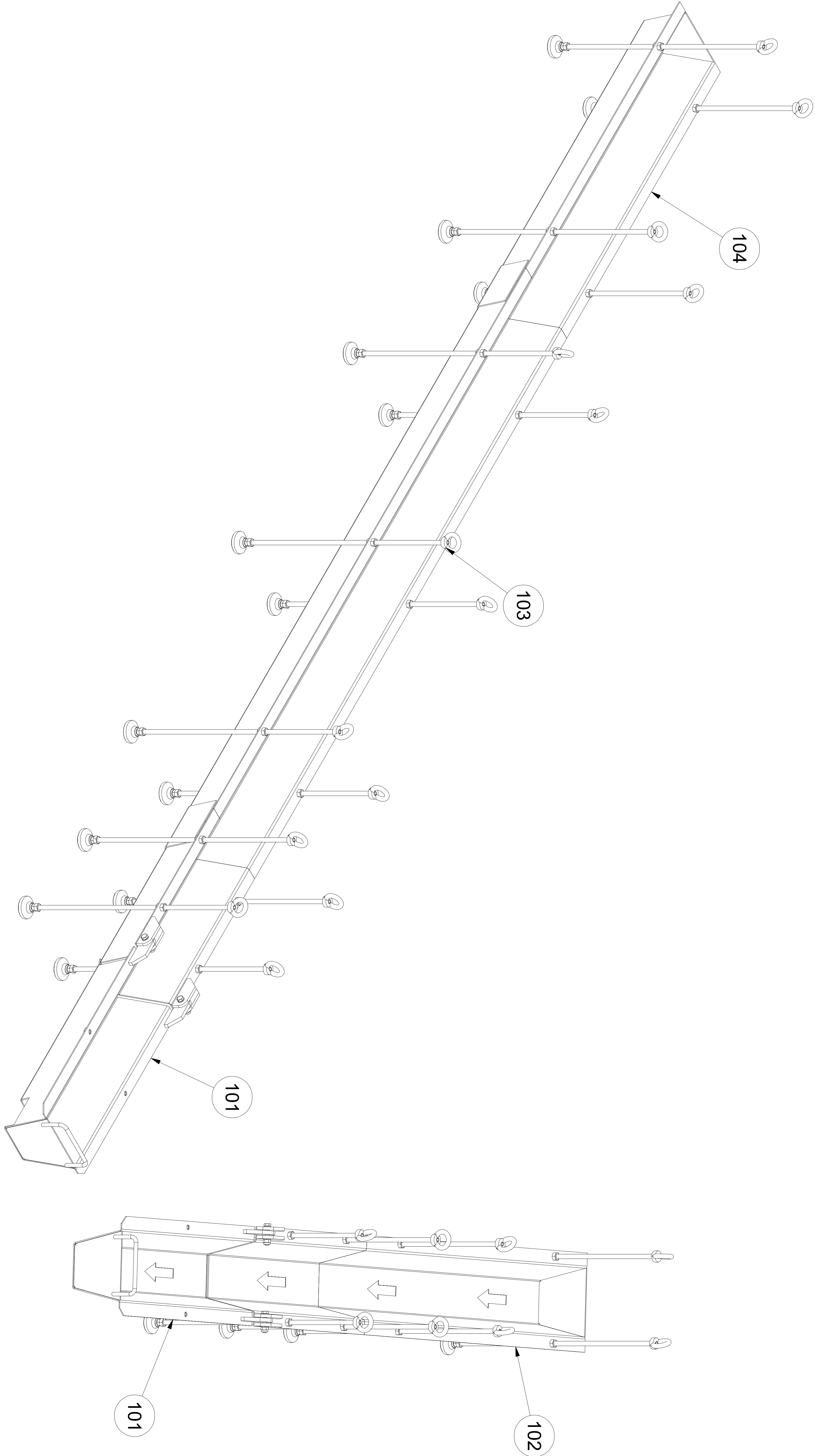
DELLO SPESSORE MINIMO DA COLLEGARE

WHERE NOT SPECIFIED - A = 0.7

OF THE MINIMUM THICKNESS TO BE JOINT

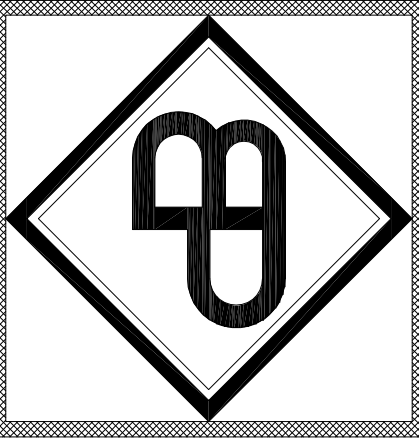
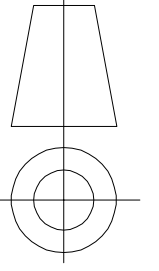






1	Canale completo di piedini L=985	Complete channel with foot L=985	104		60-24-00B-022	21,1	
1	Canale completo di piedini L=2000	Complete channel with foot L=2000	103		60-24-00B-011	38,2	
1	Canale completo di piedini L=1000	Complete channel with foot L=1000	102		60-24-00B-010	21,3	
2	Scivolo con ribaltabile completo di piedini	Slide with tip-up complete with feet	101		60-24-00B-012	25	
Q.tà	Descrizione	Description	Pos.	Materiale	Numero Parte	Massa	R.I.C.
	S.P.	R.V.	R.V.			N/A	
	Disegnato	Verificato	Autorizzato	Materiale		Massa	

25/09/2025	DATA	Descrizione:
COMMESSA N.		Canali completi di piedi per linea 4
DIS. ASSIEME		(Complete channels with feet for line 4)

	Disegno N.	Scala: 1 : 10
	63-24-00B-001	Revisione: 0
		Foglio: 1 di 1

- Tagliare il canale durante l'installazione se risultasse piu lungo rispetto al disegno

- Cut the channel during installation if it is longer than the drawing.

DIS. ASSIEME	COMMESSA N.	Disegno N.	Scala: 1 : 10
		63-24-00B-001	Revisione: 0
			Foglio: 1 di 1
			A2

Via per Omega 8 - RIPIAGO DI MOLICORA - C.A.P. 20875 (MB) - ITALY
Tel. 039635021 FAX 0396081973 - e-mail: bruno.prezzi@brunoprezzi.com